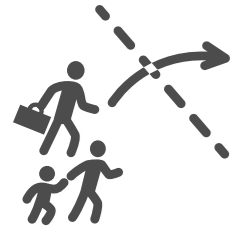


Panel de polítiques públiques locals d'Immigració 2018

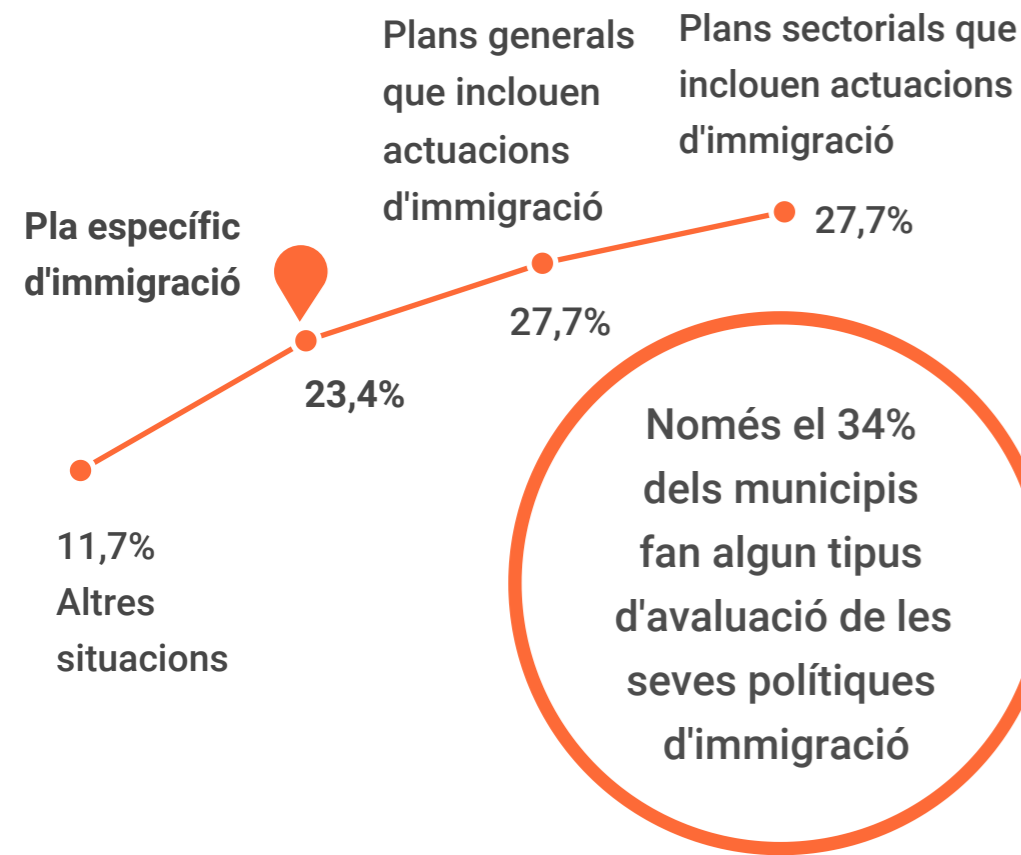
PARTICIPACIÓ AL PANEL



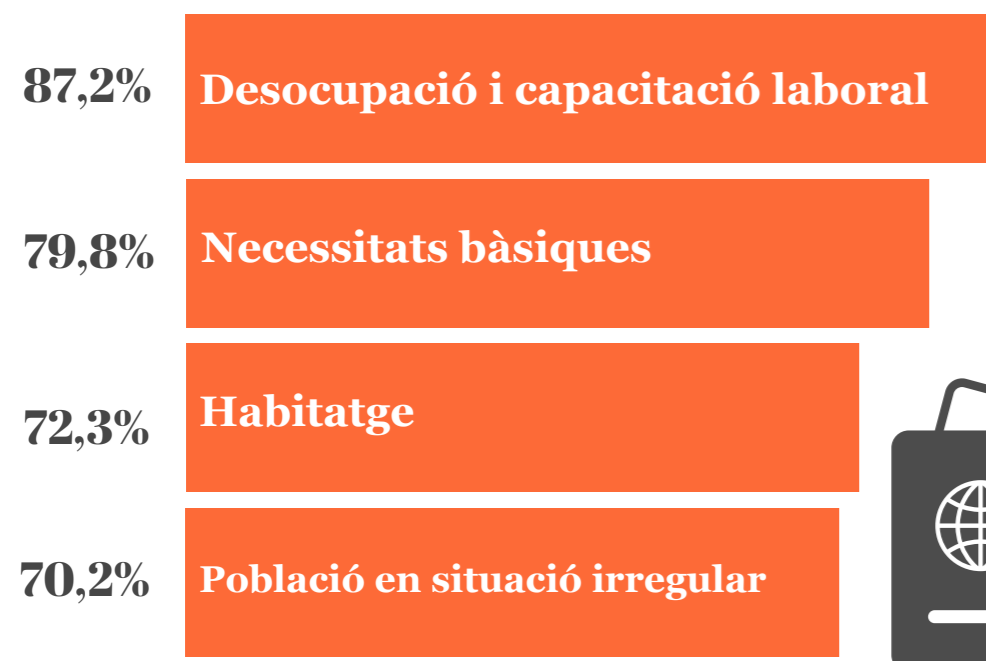
94 MUNICIPIS de més de 10.000 habitants d'un total de 120, excloent Barcelona.

Dades recollides entre els mesos de juny i desembre de 2018.

PLANIFICACIÓ I AVALUACIÓ

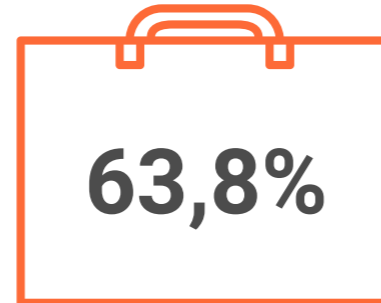


PROBLEMÀTIQUES DE MAJOR PREOCUPACIÓ

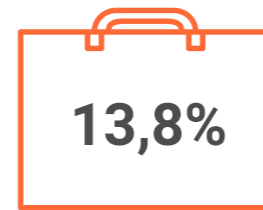


PRIMERS OBJECTIUS DE TREBALL

Serveis d'acollida de persones immigrades i/o retornades



Atenció a les persones en risc d'exclusió social



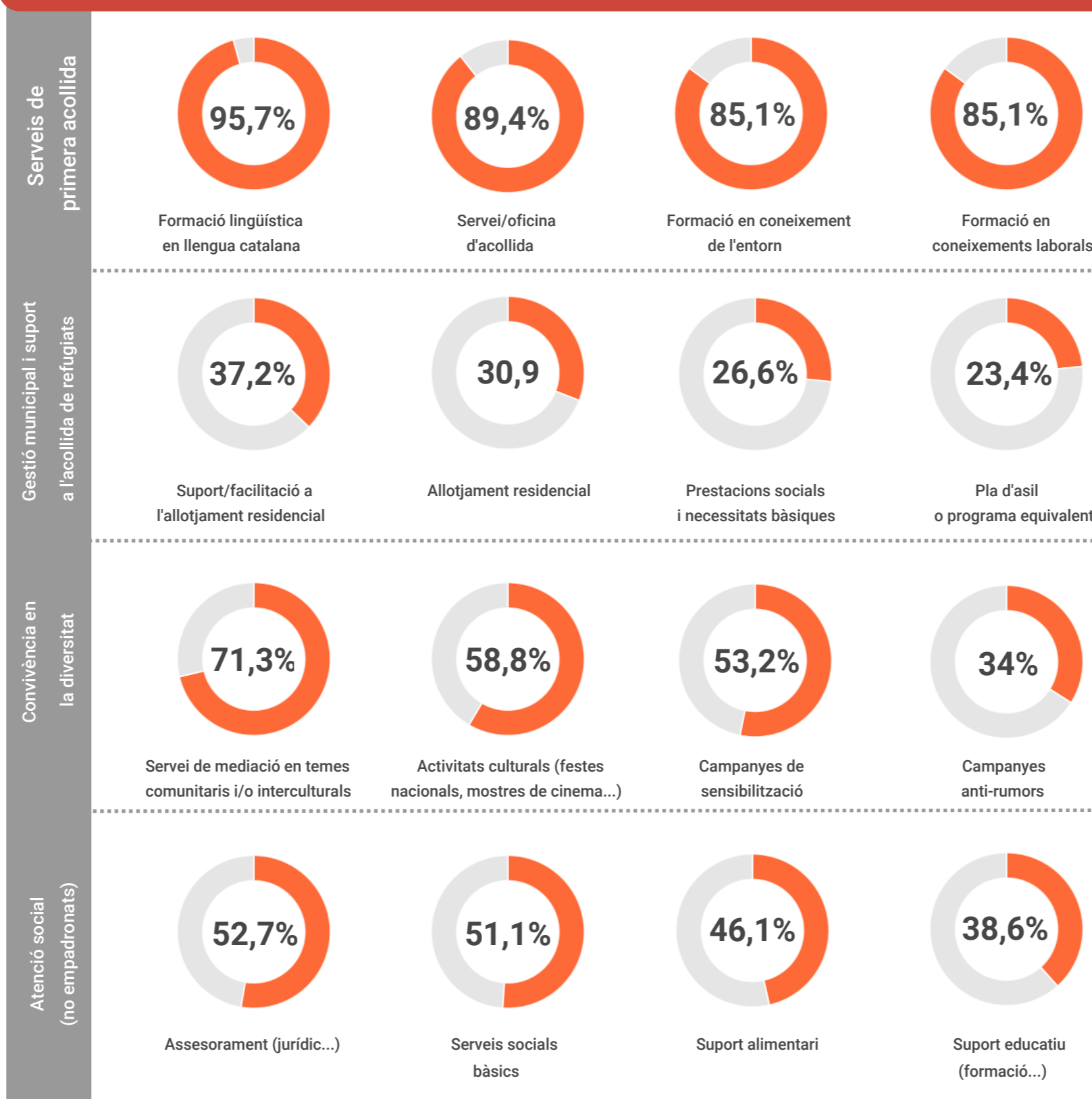
Promoció de la convivència en la diversitat



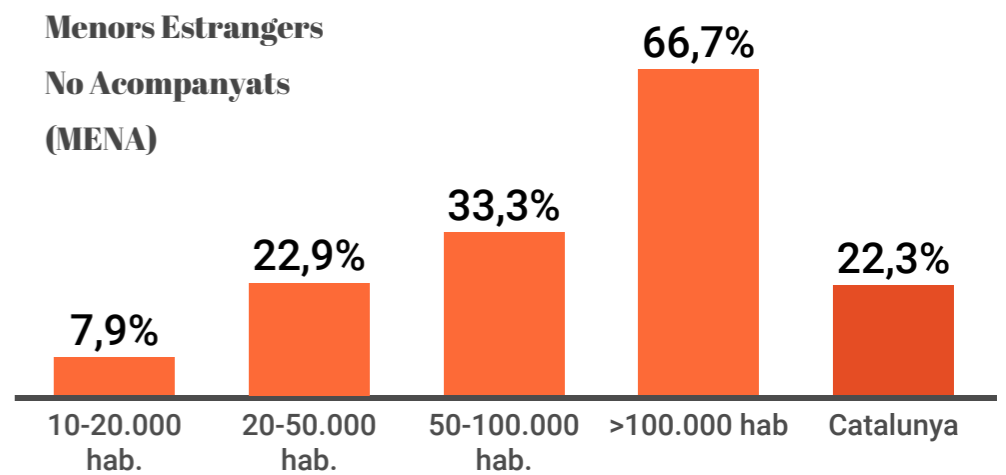
Promoure la igualtat i la integració social



ACTUACIONS REALITZADES EL DARRER ANY



ACTUACIONS REALITZADES EL DARRER ANY

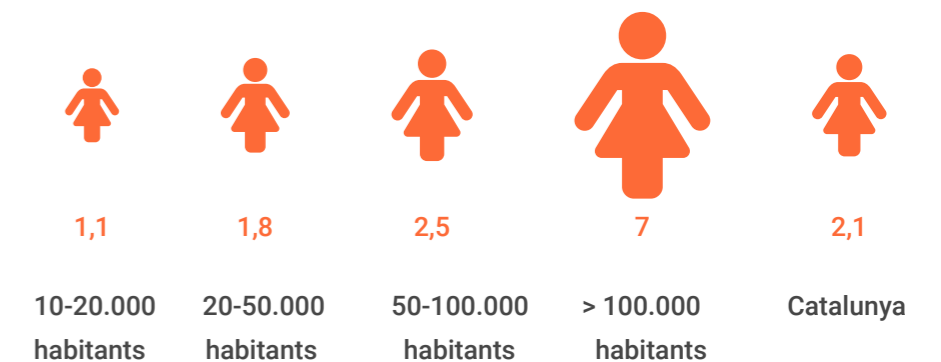


MUNICIPIS AMB ALGUN TIPUS DE SUPORT



TREBALLADORS/ES

Mitjana per municipi



ORGANITZACIÓ

- El 71,3% dels municipis tenen Regidoria amb competències específiques en matèria d'Immigració.
- El 96,8% de municipis disposen d'un departament tècnic especialitzat que centralitza les actuacions d'Immigració.